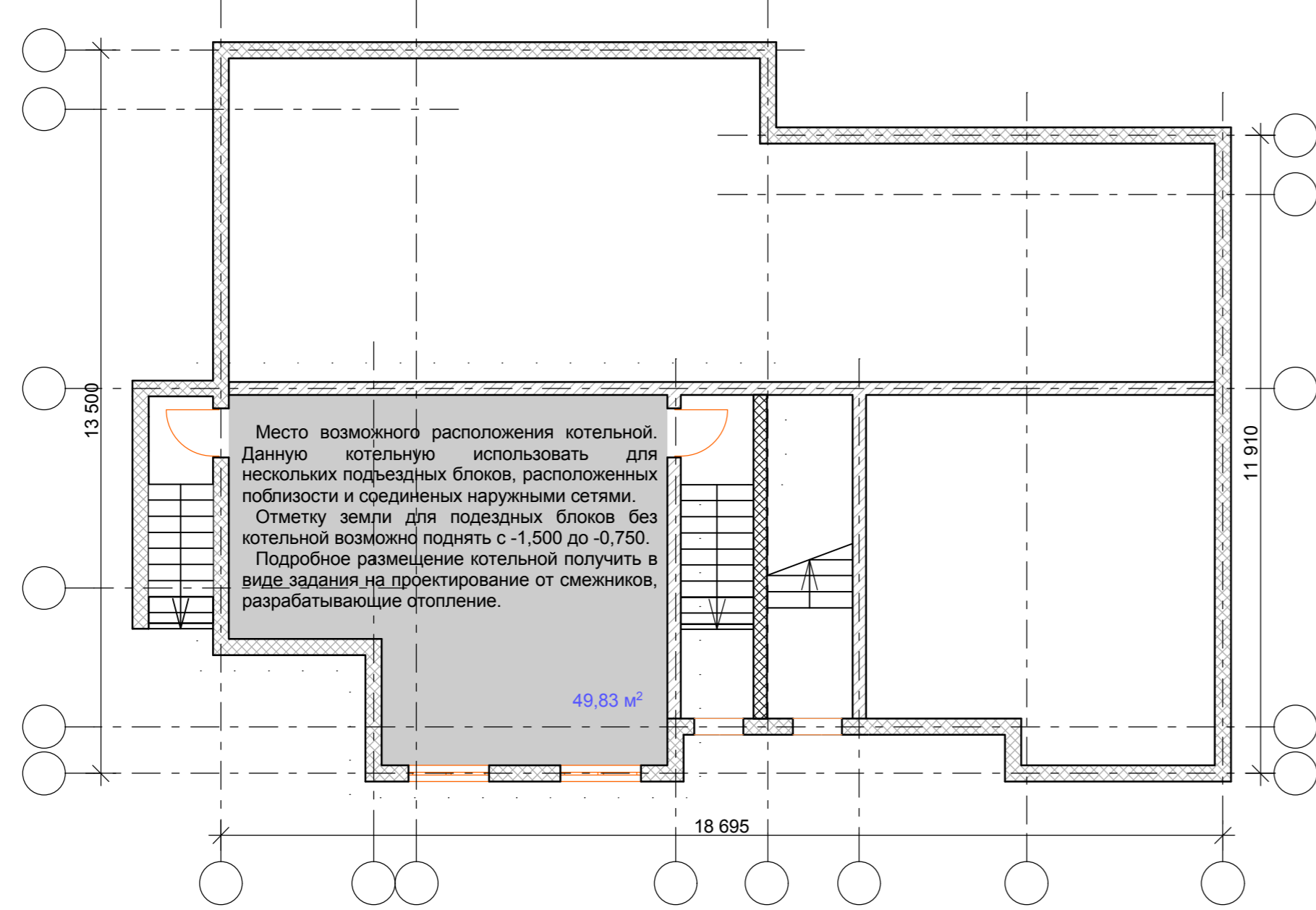




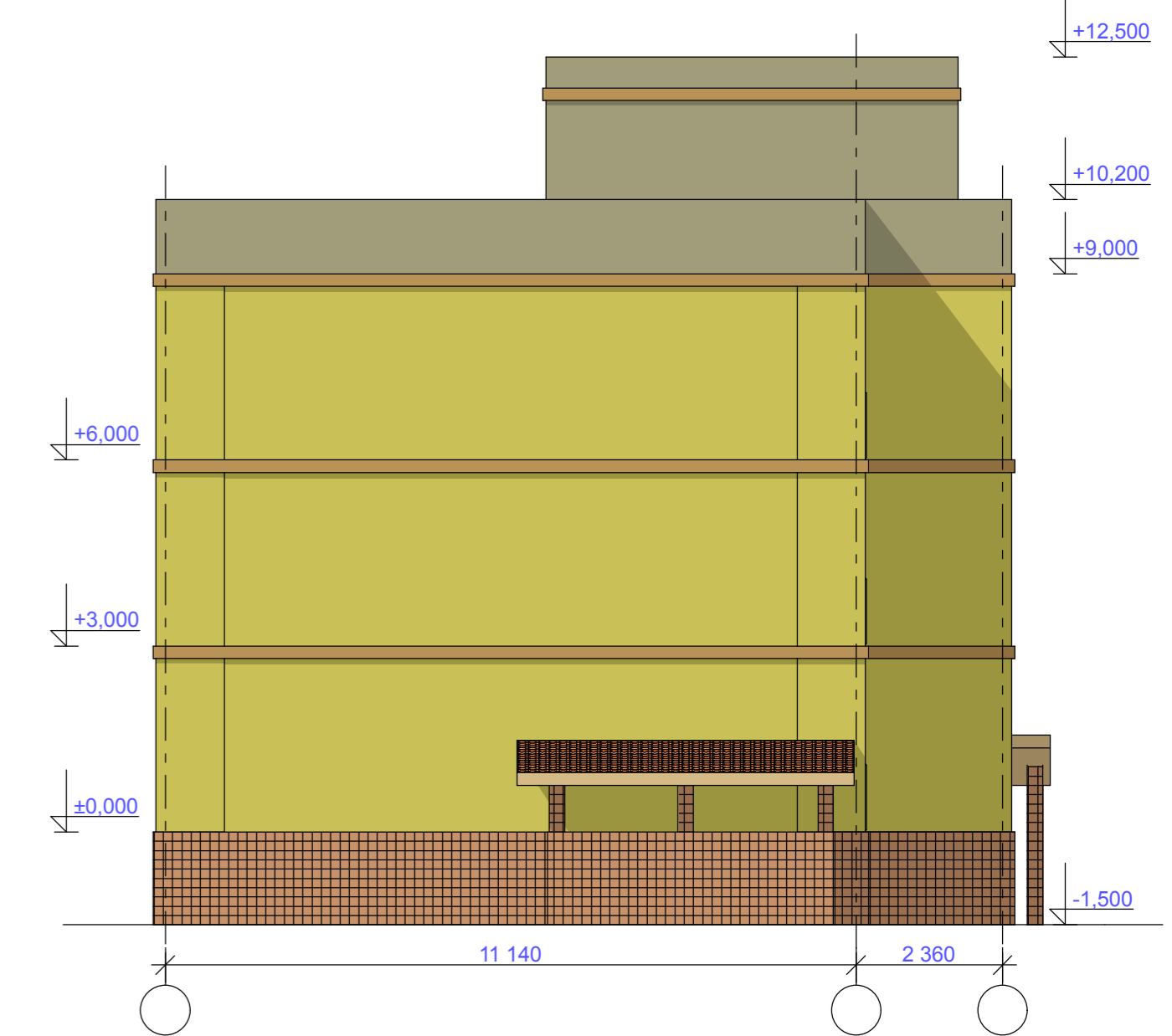
План цокольного этажа



Фасад 1



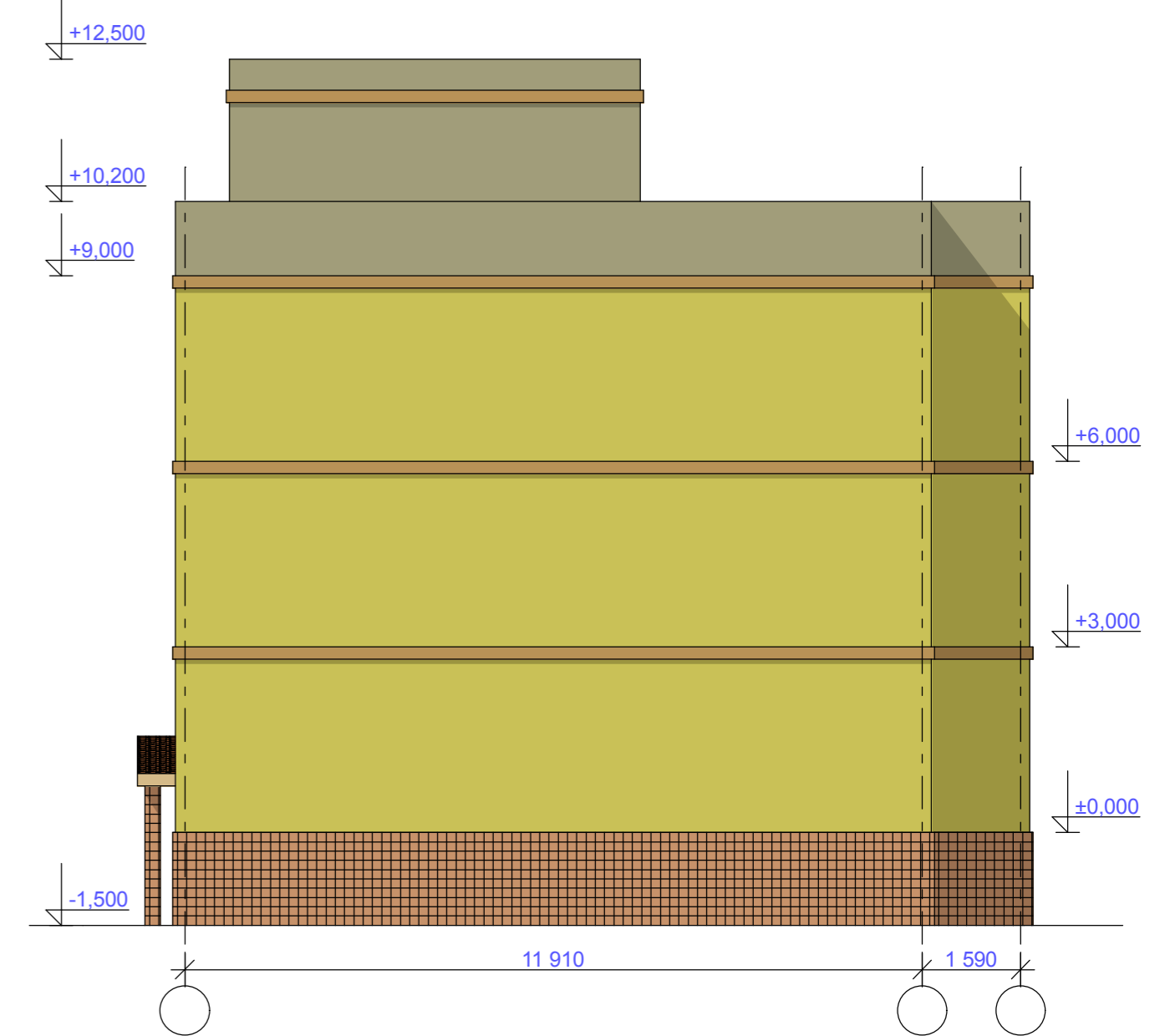
Фасад 3



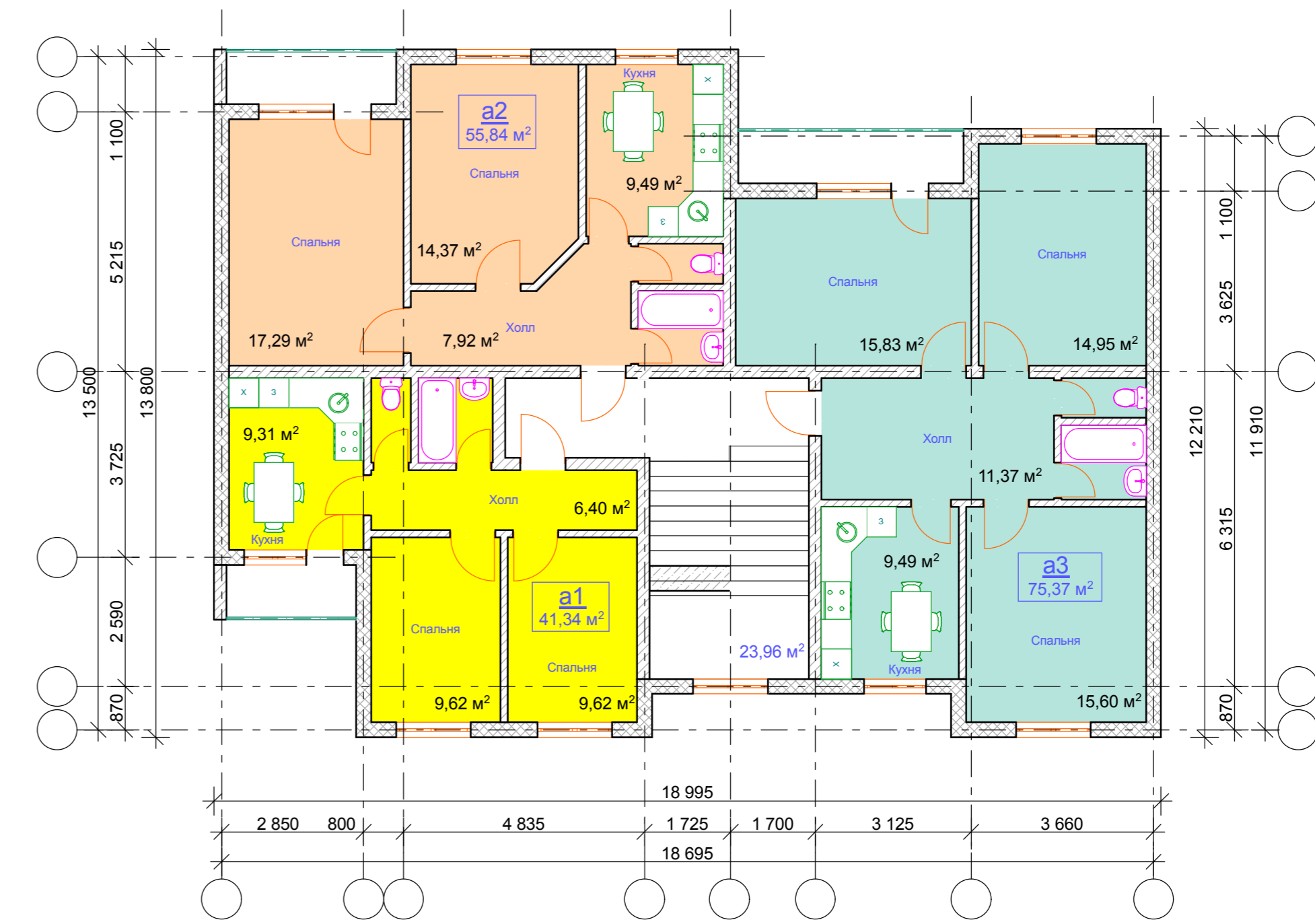
Фасад 2



Фасад 4



План типового этажа



Примерное количество материалов на один подъездный блок общей площадью 633,69 кв.м:

- блоки DSs 30/12 (N+U+EU) – 4 787шт.;
- блоки Dmi 25/18 (N+U) – 3 402шт.;
- блоки DM 15/9 (N+U) – 3279шт.;
- бетон на стены – 145,0куб.м;
- бетон на фундамент – 120,0куб.м;
- бетон на перекрытия, покрытие – 160,0куб.м.