

Терра - D

Небольшой коттедж спроектирован для проживания двух небольших семей, площадь каждой квартиры 82,60 м².

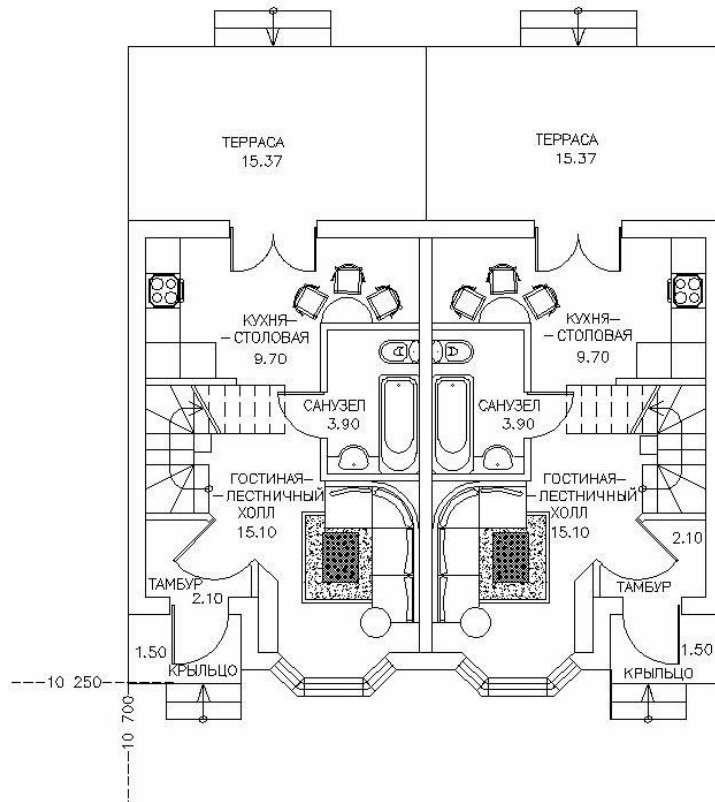
Первый этаж занимают гостиная и кухня – столовая, но даже при небольших размерах позволяет хозяевам принимать гостей. Терраса, выходящая в сад, прекрасно дополняет гостевую зону. Второй этаж целиком отдан под спальни. Два балкона являются не только украшением фасада, но приятным добавлением к каждой спальне.

Дом выполнен по технологии «Durisol».

Количество блоков: DSs 30/12 – 1536 шт., DN 22/15 – 1040 штю, DM 15/9 – 480 шт.



ПЛАН ПЕРВОГО ЭТАЖА



ПЛАН ВТОРОГО ЭТАЖА

